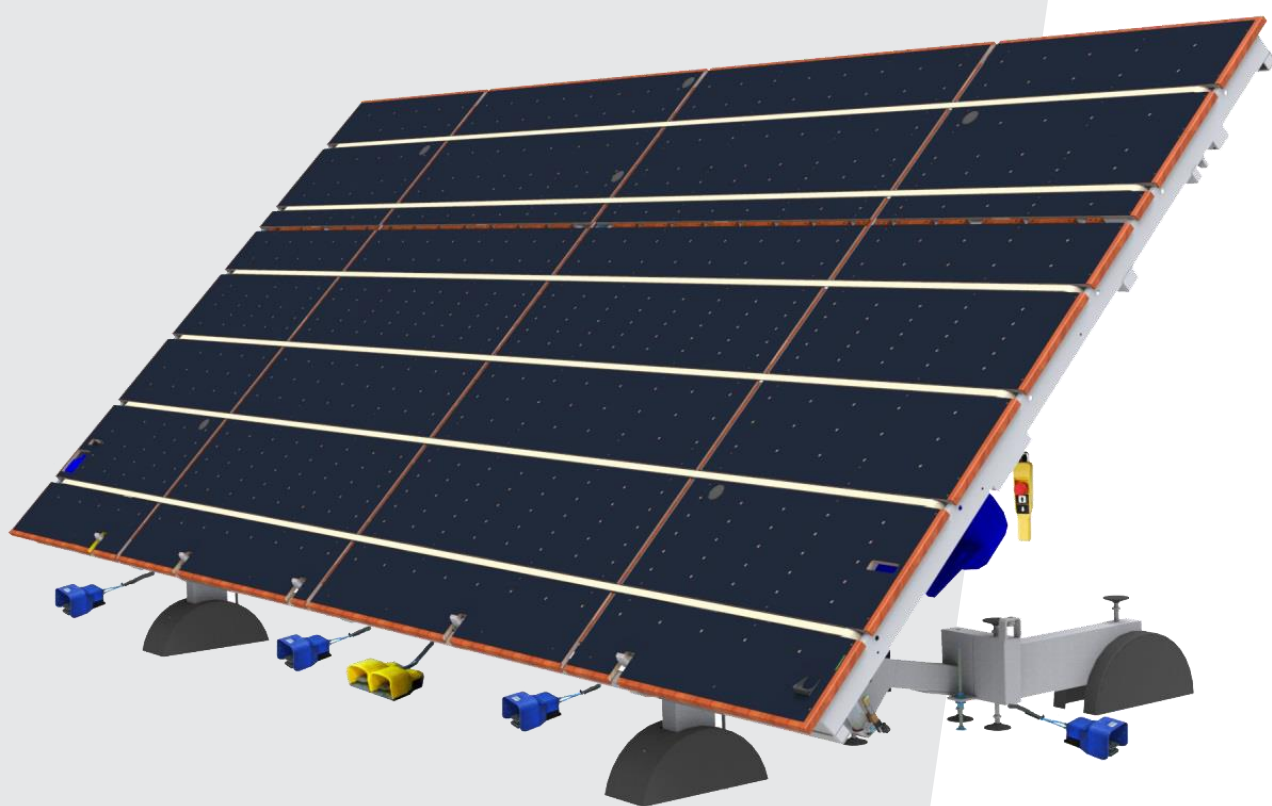


# 103 BLC

## Especificación técnica



ES

Código: FMST103C-010ES  
Edición: 27/09/2019

Versión 10.0

Copyright © 2018 BOTTERO S.p.A. Todos los derechos están reservados.

we • glass

## **VIDRIO CARGANDO Y CORTE**

### **PRINCIPALI CARATTERISTICHE DEL 103 BLC**

Máquina para el desplazamiento, el tronzado y la carga de hojas de vidrio plano.

Sólida carpintería en tubulares de acero electrosoldados garantizan una elevada rigidez al plano de trabajo.

Plano de trabajo fijo u basculante.

Con opcional plancha basculante, el plano de trabajo es comandado por cilindros hidráulicos que permiten alcanzar la posición sub-vertical permitiendo así la carga manual de la hoja.

Con la plancha basculante hay presentes también los tacos de carga de la hoja de accionamiento neumático por medio de levas de “punto muerto” y electroválvula neumática biestable con lógica de seguridad.

La instalación de elevación es intrínsecamente segura: en el caso de daño de los tubos de alimentación, el movimiento se bloquea instantáneamente.

Un potente colchón de aire realizado con ventiladores centrífugos unidos a un plano de madera realizado mediante paneles recubiertos por fieltro sintético y ensamblados en una carpintería elaborada, aseguran una perfecta planeidad y una drástica reducción del roce, facilitando todas las operaciones de manipulación del vidrio.

Cierre rápido que asegura la máxima reactividad del colchón de aire (opcional).

Una serie de correas dentadas de elevación neumática para la carga de la hoja desde la cargadora y la descarga hacia el área de trabajo.

Bordes del plano de trabajo realizados en madera dura para permitir el tronzado manual de la hoja.

Serie de barras de tronzado recubiertas con madera, insertadas en el plano de trabajo con mandos neumáticos de pedal situados cerca de cada una de ellas.

#### **LEYENDA:**

Jumbo	= 103BLC-J
Intermediate	= 103BLC-I
Regular	= 103BLC-R

SÍNTESIS TÉCNICA			Jumbo	Intermediate	Regular
Hojamáximaquese puedetrabajar	mm		6100x3355	4600x3355	3810x2750
Intervaloespesoresquese puedentrabajar	mm		2÷25		
Planodetrabajo			Superficie de trabajo recubierta con fibra textil sintética (PES), alto nivel de planeidad y sin obstáculos para la manipulación de la hoja		
Transportedelvidrio			Mediante una serie de correas dentadas de elevación neumática.		
Dispositivoacolchón deaire			Dispositivo acolchón de aire para facilitar la manipulación de la hoja de vidrio.		
Ruido	$L_{eq}(A)$	dB(A)	73±2		
	$L_w(A)$	dB(A)	***		

PRESTACIONES GENERALES			Jumbo	Intermediate	Regular
Potenciadelcolchón deaire			Mínimo 200 mm de columna de agua.		
Tiempodebasculamiento de la plancha (Con Opcional plancha basculante) (Subida+Bajada)	s		40		

DOTACIONES PARA LA SEGURIDAD			Jumbo	Intermediate	Regular
Basculamiento hidráulico (Con Opcional plancha basculante)			Tubos flexibles protegidos por una trenza de acero anti-corte. Válvulas de bloqueo (válvulas paracaídas) en las culatas de los cilindros.		
Seguridad electromecánica			Circuitos de seguridad hardware mediante apropiados módulos de seguridad.		

INSTALACIÓN Y CONDICIONES DE EMPLEO		Jumbo	Intermediate	Regular
Dimensiones máximas		Ver layout		
Altura del plano de trabajo	mm	930 +/- 20		
Peso	kg	3300	2800	2150
Potencia instalada versión base	KVA	15	13	10
Potencia adicional (Con Opcional plancha basculante)	KVA	2,75		
Consumos de aire (máx)	NL/min	70		
Características del aire		Aire comprimido: presión de trabajo 7 bar - MAX 10 bar Filtración: 5 micrones Lubricación: libre de lubricación Punto de rocío: < -5° C (temperatura ambiente)		
Alimentación		Tensión: 400 V (+/- 10%) 3Ph + PE (sistema TN) Frecuencia 50 Hz o 60 Hz		
Almacenamiento: Temperaturas y humedades		De -5° a +55°, presión de referencia 1 Bar 90% de humedad relativa a 20° (sin condensación) 50% de humedad relativa a 40° (sin condensación)		
Empleo: Temperaturas, humedades y Altitud		De +5° a +40°, Presión de referencia 1 Bar 90% de humedad relativa a 20° C (sin condensación) 50% de humedad relativa a 40° C (sin condensación) Altitud máxima 1000 m (sobre el nivel del mar)		

OPCIONALES DISPONIBLES	Jumbo	Intermediate	Regular
Grupo Basculamiento	Grupo constituido por cilindros hidráulicos que permiten alcanzar la posición sub-vertical del plano de trabajo, para facilitar la carga manual de la hoja.		
	<b>Peso máximo que se puede bascular</b> (Bajada/Subida)		
	1260/1000 (kg)	970/970 (kg)	660/660 (kg)
Tacos de carga (Deserie con opcional plancha basculante)	Tacos de apoyo para la carga de la hoja con accionamiento neumático con levas a "punto muerto" y electroválvula neumática biestable con lógica de seguridad (si faltase el consenso no podrá moverse)		
Cierre rápido colchón de aire	Sistema integrado en el ventilador para atenuar rápidamente la potencia del colchón de aire.		
Dispositivo Empuja- hoja	Par de cilindros neumáticos que facilitan la carga de la hoja con la ayuda de la pinza para vidrio. (instalable únicamente con Grupo de Basculamiento)		
Barras de tronzado	2+1		1+1
	Barras de tronzado de mando neumático mediante mando de pedal en el piso.		
Barras de tronzado adicional "X"	1		
	Barra de tronzado transversales adicional con mando neumático mediante pedal.		
Barras de tronzado adicional "Y"	1		
	Barra de tronzado longitudinal adicional con mando neumático mediante pedal.		
Doble mando barra de tronzado	Segundo mando neumático para una barra de tronzado mediante un pedal en el suelo.		
Taco de referencia manual	Taco individual de referencia para escuadrado manual de la hoja (Cantidad su demanda).		
Silenciador para el ventilador	Sistema de silenciamiento para el ventilador		
Rodillo para descarga del vidrio	Rodillo / rodillos para facilitar la descarga de la hoja de vidrio		
Interruptor diferencial para compatibilidad con sistemas de alimentación TT	Interruptor general con dispositivo diferencial para compatibilidad con red de alimentación TT		
Grupo adaptador de corriente	Adaptador para la tensión de alimentación diferente de 380-400-415V.		

Materiales de consumo tales como: moqueta/filtro para cubrir la superficie de trabajo (PES) \_ correas para transporte de vidrio \_ ecc... no son cubiertos por la garantía.

Para más detalles, consulte el manual del usuario y mantenimiento (SECCIÓN MATERIALES DE CONSUMO) entregados con la máquina.

## ESTÁNDAR DE PROYECTO Y PRODUCCIÓN

ESTÁNDAR DE PROYECTO Y PRODUCCIÓN	Estándares adoptados
<p>La máquina está diseñada, fabricada e instalada teniendo en cuenta las normativas de seguridad vigentes.</p> <p>Se ha dado importancia a los siguientes aspectos:</p> <ul style="list-style-type: none"> <li>Facilidad de empleo.</li> <li>Ergonomía del puesto de trabajo.</li> <li>Accesibilidad de los órganos sujetos a mantenimiento.</li> <li>Fiabilidad de la máquina y de los componentes.</li> <li>Niveles de ruido limitados.</li> <li>Ahorro energético.</li> </ul>	<p>Están previstas las siguientes versiones:</p> <p>Equipamiento conforme a las directivas Europeas, Marca CE</p> <ul style="list-style-type: none"> <li>Directiva 2006/42/CE</li> <li>Directiva 2014/30/CE</li> <li>IEC EN 60204-1</li> <li>EN ISO 12100</li> </ul> <p>La máquina no está certificada para el mercado UL/CSA</p>



**BOTTERO S.p.A.**  
 Via Genova 82  
 12100 Cuneo Italy  
 Tel.: +39 0171 310611  
 Fax: +39 0171 401611  
[www.bottero.com](http://www.bottero.com)